



***CARTA SERVIZI DI  
REFEZIONE  
SCOLASTICA***



**COMUNE DI BIBBONA**



## **Prefazione**

*Quello della refezione scolastica di Bibbona è uno dei più importanti e 'delicati' servizi erogati dal nostro Comune, perché è direttamente legato alla salute ed al benessere dei bambini ed alla loro formazione alimentare.*

*Nutrirsi per il bambino non significa solo soddisfare un bisogno fisiologico ma comporta profondi significati affettivi, emotivi e relazionali.*

*Il momento del pranzo è un momento educativo che prosegue l'attività didattica, e quindi il rapporto relazionale degli adulti e dei bambini: esso esprime non solo un fabbisogno nutrizionale ma il piacere di 'stare insieme', della convivialità, dello scambio, della conoscenza reciproca e della scoperta di sapori e colori nuovi.*

*Una buona alimentazione è di grande importanza ad ogni età ma lo è soprattutto durante l'infanzia e la preadolescenza, che riveste un ruolo di primo piano sia per garantire una crescita equilibrata che per favorire l'assunzione e il consolidamento di abitudini alimentari sane.*

*E', dunque, con la consapevolezza di questa complessità, che il servizio di Refezione Scolastica del Comune di Bibbona propone un'alimentazione sana ed equilibrata affinché i bambini possano acquisire un buon rapporto con il cibo.*

**Piramide  
Alimentar**



**A tutti BUON APPETITO**

## **Principi generali**

*1- Che cosa è e a cosa serve la Carta dei Servizi*

*2- Finalità e destinatari del servizio di refezione scolastica*

*3- Principi fondamentali dell'erogazione del servizio*

### ***Informazioni specifiche sul servizio***

4 - La piramide alimentare ed il menù

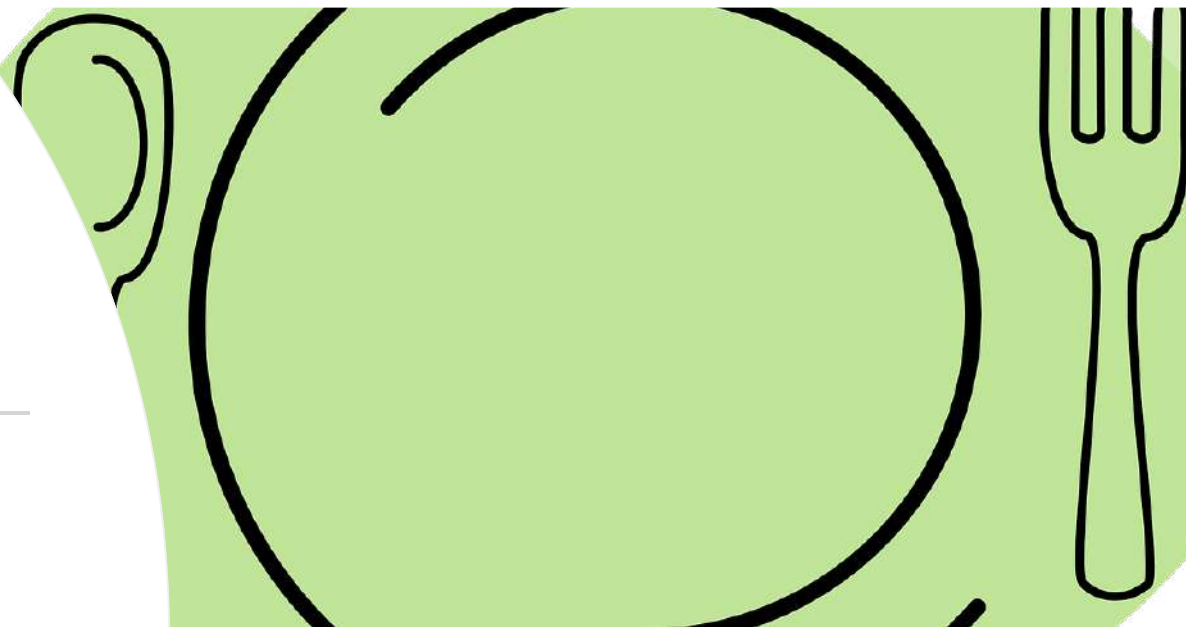
5 - Diete personalizzate

6 - La commissione mensa

7 - I nostri fornitori

## *LA CARTA DEI SERVIZI DELLA REFEZIONE SCOLASTICA*

- La carta dei servizi è il patto tra il soggetto che eroga un servizio pubblico e gli utenti che lo utilizzano, nel quale sono definiti i principi e gli standard di qualità che l'ente si impegna a rispettare nell'erogazione delle proprie prestazioni.
- E' uno strumento utile ai cittadini per conoscere, scegliere, partecipare e verificare quanto fornitogli dalla propria Amministrazione e serve al Comune come strumento di programmazione e verifica delle proprie scelte organizzative, contribuendo all'evoluzione dei servizi in un'ottica di miglioramento continuo.
- Questa, pertanto, fornisce le informazioni fondamentali circa l'organizzazione, le caratteristiche del servizio e l'impegno assunto su aspetti specifici del suo svolgimento.







## FINALITA' E DESTINATARI DEL SERVIZIO

- Il servizio di refezione scolastica nel Comune di Bibbona è rivolto a tutti i bambini da 18 mesi agli 11 anni.
- La produzione dei pasti avviene nella cucina centralizzata a La California situata nel plesso scolastico della scuola dell'infanzia "Sorelle Agazzi" e parte della primaria "L. da Vinci".
- La produzione dei pasti è affidata alla cuoca comunale, che produce, controlla, organizza tutta la filiera dall'arrivo delle materie prime al consumo dei pasti, insieme al personale della ditta appaltatrice seguendo un **piano di autocontrollo**, (fondamentale strumento di analisi da cui si possono rilevare procedure, controlli, criticità, azioni correttive etc.. Presente in ciascun punto della filiera alimentare) che, inoltre, si occupa di somministrazione, servizio di trasporto, pulizia e sanificazione nei locali durante il pasto come da capitolato.

## ***PRINCIPI FONDAMENTALI PER L'EROGAZIONE DEL SERVIZIO***

### ***EGUAGLIANZA***

Assicurare gli stessi diritti a tutti gli utenti senza alcuna discriminazione di sesso, razza, lingua, religione, cultura, opinioni politiche, condizioni psico-fisiche e socio-economiche.

Saranno adottate tutte le opportune iniziative per adeguare le modalità di prestazione del servizio alle diverse esigenze, anche nutrizionali, degli utenti e delle famiglie

### ***IMPARZIALITA'***

Ispirare i propri comportamenti, nei confronti degli utenti e delle famiglie a criteri di obiettività, giustizia ed imparzialità

### ***CONTINUITA'***

Assicurare un servizio continuativo, regolare, secondo il calendario scolastico e senza interruzioni.

Eventuali interruzioni nella normale erogazione del servizio saranno considerate giustificate unicamente se conseguenti a situazioni imprevedibili o a causa di forza maggiore. In tali casi verrà garantita un'efficace e tempestiva comunicazione di tali interruzioni agli utenti arrecando il minor disagio possibile.

### ***PARTECIPAZIONE***

Assicurare e favorire la partecipazione attiva ed il coinvolgimento degli utenti e delle famiglie al conseguimento di una migliore gestione ed erogazione del servizio attraverso la collaborazione tra le parti coinvolte, l'accesso ad informazioni chiare, complete ed aggiornate, occasioni d'incontri di confronto e la possibilità di presentare reclami, osservazioni, segnalazioni e suggerimenti attraverso opportuni canali di comunicazione.

## **LE TABELLE DIETETICHE**

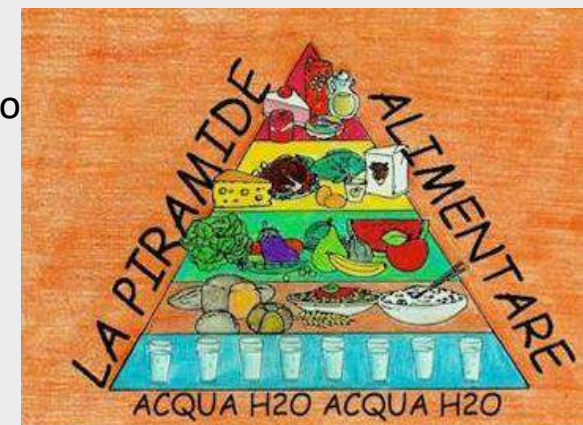
Le tabelle dietetiche utilizzate per la refezione scolastica sono elaborate dalla biologa nutrizionista scelta dal Comune, che gestisce il servizio, ed approvate dalla USL di competenza territoriale.

Il menu è suddiviso in due stagionalità, quindi troviamo un menù *autunno-inverno* ed uno *primavera-estate*.

Varia giornalmente e ruota su sei settimane consentendo di adeguarsi alla disponibilità stagionale dei prodotti.



Nella definizione dei menù sono utilizzate adeguate grammature diversificate in relazione dell'età dei bambini al fine di soddisfare i diversi bisogni nutrizionali così come indicato nei LARN (livelli di assunzione raccomandati di energia e nutrienti) seguendo i principi delle linee regionali della Toscana. I menu sono validati da parte del dipartimento di igiene pubblica Azienda Usl toscana Nord Ovest e dal dirigente medico ed hanno validità quinquennale.



### **Le diete speciali e i menu alternativi**

Il servizio offre la possibilità di richiedere diete speciali per motivi di salute e menù alternativi per motivi etici-religiosi nel rispetto delle esigenze di personalizzazione e della multiculturalità degli utenti. La richiesta va inoltrata dal genitore con apposito modulo/certificato all'ufficio scuola comunale protocollo che provvederà ad inoltrarlo direttamente alla cucina.



## ***IL COMITATO MENSA***

Il comitato mensa scolastica è un organismo deputato alla verifica della qualità del servizio di refezione scolastica che il comune eroga agli alunni delle scuole locali.

Le funzioni del comitato consistono in:

- collegamento tra l'utenza e l'amministrazione;
- monitoraggio in merito al buon andamento ed alla qualità del servizio di ristorazione scolastica;
- ruolo consultivo e propositivo in merito all'andamento ed alla qualità del servizio.

Il parere espresso dal comitato mensa ha valore consultivo e non vincolante ai fini della funzionalità del servizio di cui è responsabile l'Amministrazione comunale tramite i propri organi

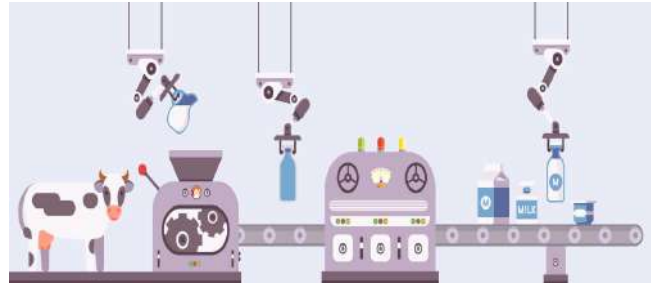
### ***COSTITUZIONE E COMPOSIZIONE DEL COMITATO MENSA***

- Un rappresentante dell'Amministrazione comunale;
- Quattro rappresentanti degli insegnanti preferibilmente individuati uno nel nido, uno nella scuola dell'infanzia, uno nella scuola primaria situata a La California e uno alla scuola primaria situata a Bibbona;
- Due rappresentanti dei genitori per ogni scuola;
- Dipendente comunale (cuoca comunale);
- Rappresentante del personale addetto al servizio mensa, uno per refettorio.





# I nostri fornitori



Acqua & Farina  
Provinciali



Agenzia con deposito  
Regoli & Mannari  
Cecina (LI)



FERRONE ALESSANDRO  
Allevamento di bovini e  
bufalini da carne  
" IN FATTORIA "

