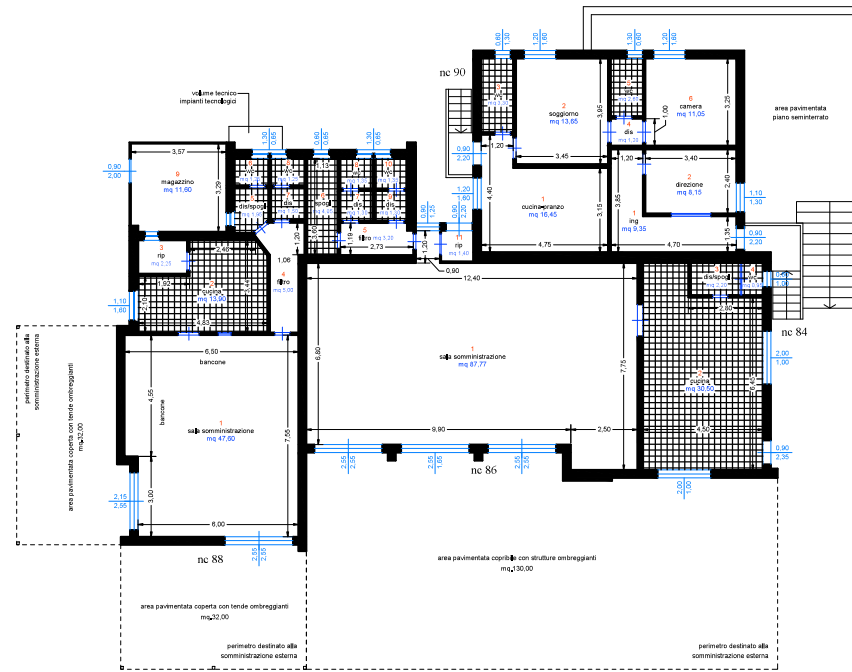


## PIANTA PIANO TERRA E TERRA RIALZATO



### legenda vani

RISTORANTE			
piano terra - civico n.86			
vano	destinazione d'uso	superficie mq.	superficie mq.
1	salò somministrazione	87,77	18,33
2	cucina	30,50	4,00
3	disimpegno/spogliatoio	2,20	-
4	wc	0,96	0,80
5	libro	3,20	-
6	spogliatoio	4,05	0,30
7	disimpegno	1,30	-
8	wc	1,35	0,43
9	disimpegno	1,50	-
10	wc	1,35	0,42
11	riposiglio	1,40	-
totale superficie utile piano terra		135,57	
piano seminterrato			
12	magazzino	23,70	0,81
totale superficie utile RISTORANTE		159,07	

### legenda vani

DIREZIONE IMPIANTI SPORTIVI			
piano terra rialzato - civico n.84			
vano	destinazione d'uso	superficie mq.	superficie mq.
1	ingresso	9,35	-
2	direzione	8,15	1,43
totale superficie utile DIREZIONE		17,50	

### SERVIZI AGLI IMPIANTI SPORTIVI

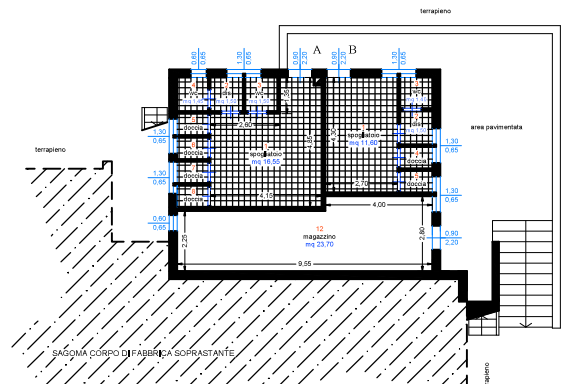
#### A - piano seminterrato

vano	destinazione d'uso	superficie mq.	superficie mq.
1	spogliatoio	16,55	-
2	disimpegno	1,50	0,42
3	wc	1,50	0,42
4	wc	1,45	0,30
5	doccia	0,92	0,42
6	doccia	0,92	0,42
7	doccia	0,92	0,42
8	doccia	0,92	0,42
totale superficie utile gruppo servizi "A"		24,03	

#### B - piano seminterrato

1	spogliatoio	11,60	0,42
2	disimpegno	1,50	0,42
3	wc	1,40	0,42
4	doccia	0,96	0,42
5	doccia	0,96	0,42
totale superficie utile gruppo servizi "B"		16,42	
totale superficie utile DIREZIONE-SERVIZI		58,80	

## PIANTA PIANO SEMINTERRATO



### legenda vani

APPARTAMENTO			
piano terra rialzato - civico n.90			
vano	destinazione d'uso	superficie mq.	superficie mq.
1	quadrilatero	16,45	11,98
2	soggiorno	13,85	1,78
3	wc	2,30	0,78
4	disimpegno	3,20	1,92
5	wc	2,60	0,78
6	camera	11,05	1,82
totale superficie utile APPARTAMENTO		47,25	

### legenda vani

BAR			
piano terra - civico n.88			
vano	destinazione d'uso	superficie mq.	superficie mq.
1	salò somministrazione	47,60	11,08
2	cucina	13,00	1,78
3	riposiglio	2,25	-
4	libro	4,00	-
5	spogliatoio riservato personale	1,95	-
6	wc riservato personale	1,25	0,42
7	disimpegno	1,50	-
8	wc	1,25	0,42
9	magazzino	11,60	-
totale superficie utile BAR		85,30	

Orientamento:  
Nord cartografico

